

**Residenza "Gli Ulivi"**  
 PIANO ATTUATIVO E CONTESTUALE VARIANTE  
 AL VIGENTE R.U. DEL PIANO PARTICOLAREGG.  
 DI CUI ALLA SCHEDA DEL COMPARTO "PA3"  
 UTOE: LE MELORIE.

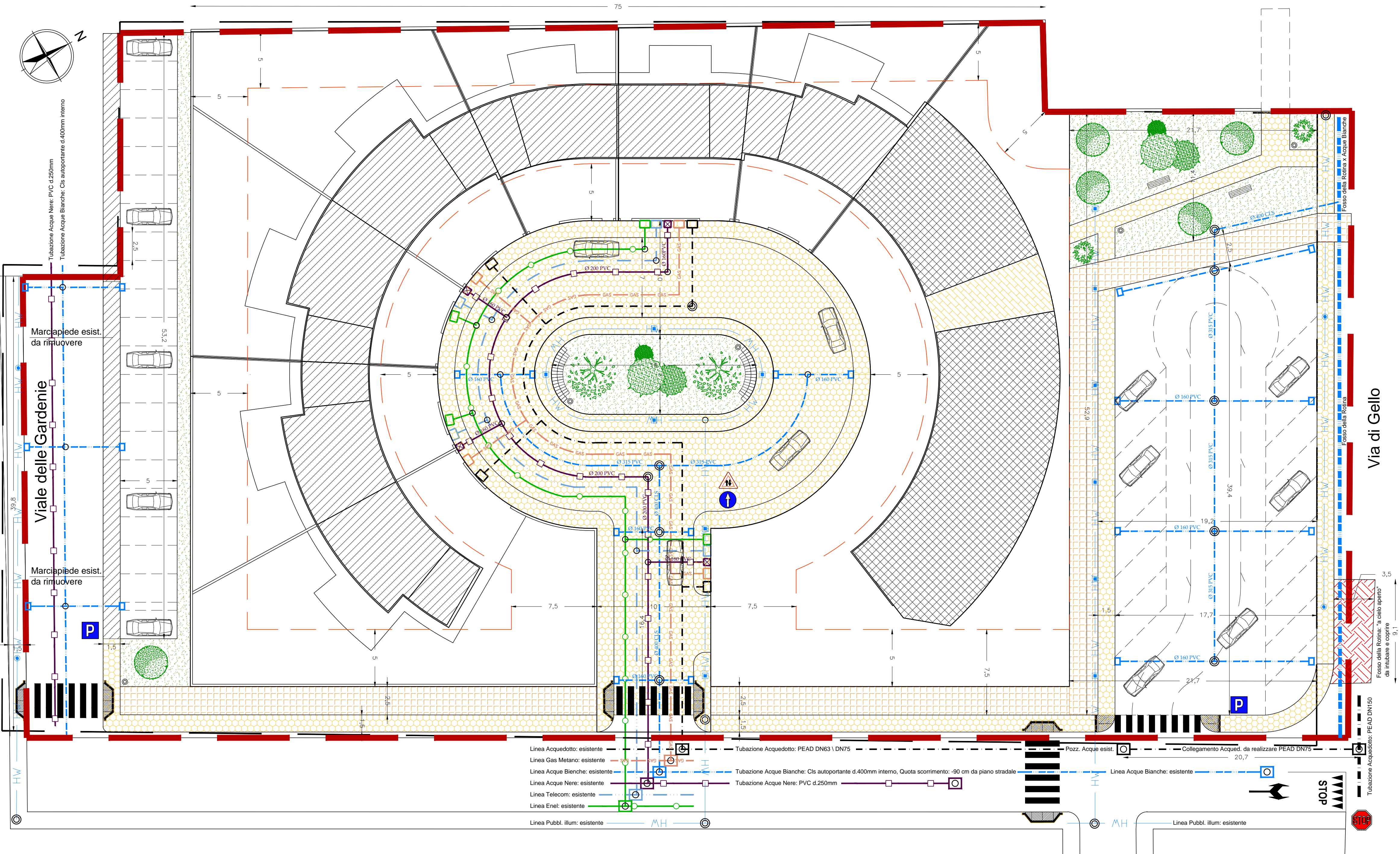
**7**  
TAVOLA

ELABORATI: Planimetria generale, Verifica L.13/89, Opere Urbanizzazione Primaria.  
 SCALA: 1:200  
 UBICAZIONE: Loc. Le Melorie, Ponsacco via di Gello, via Gardenie

DOTT. ALBERTO ARRIGHINI ARCHITETTO  
 DOTT. ANNAMARIA PALUMBO ARCHITETTO  
 COLLAB. Dott. Stefano Artigiani Architetto

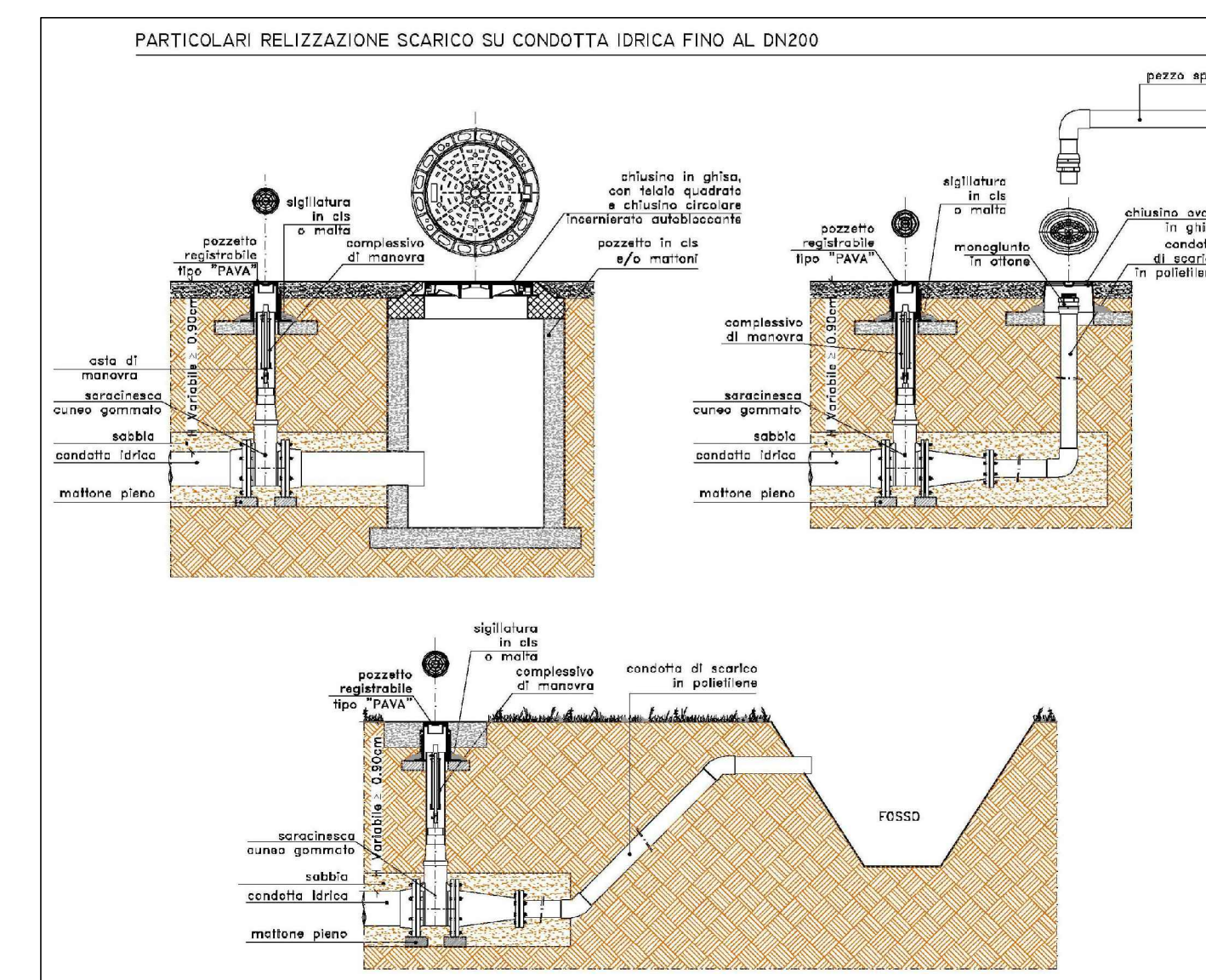
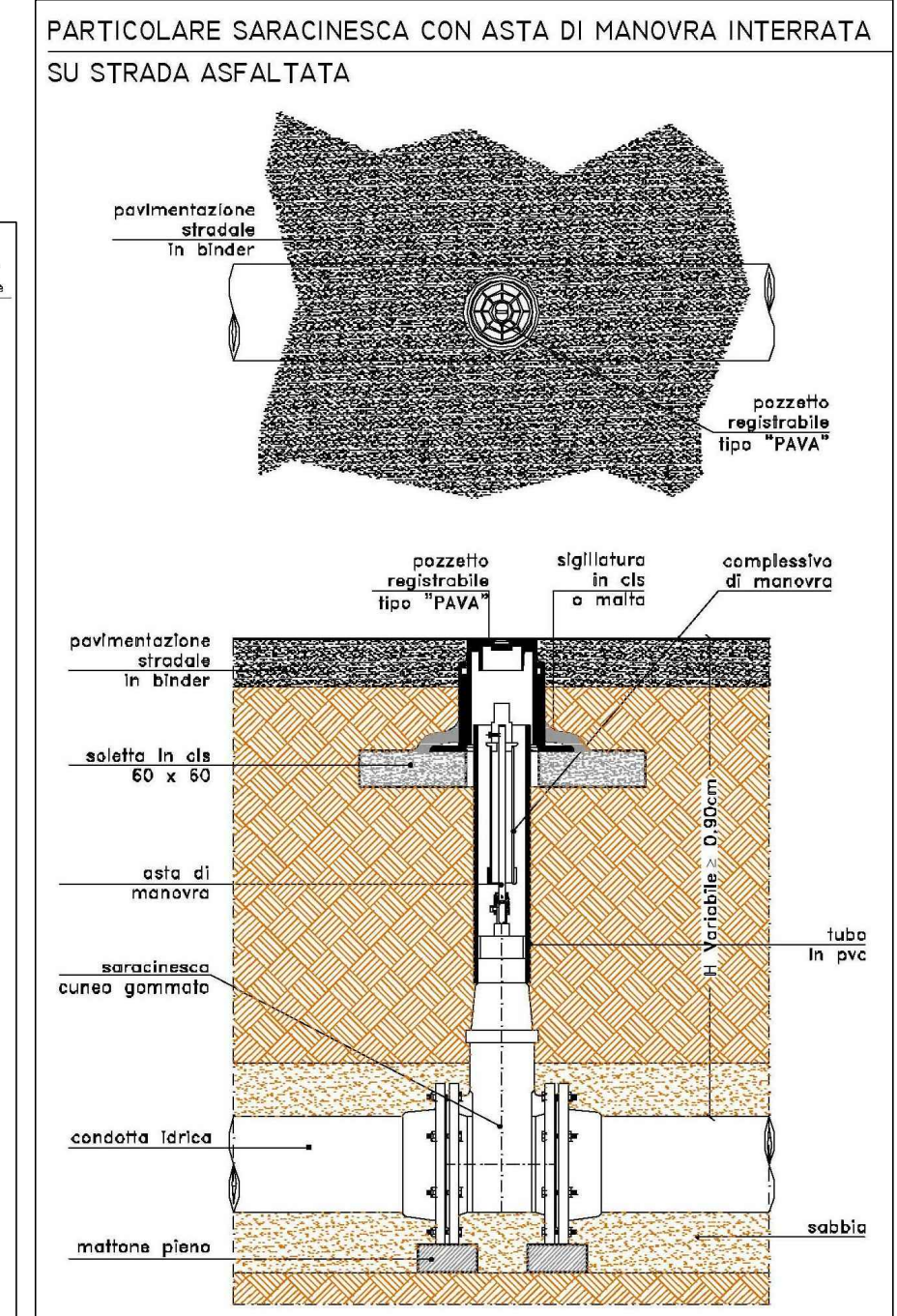
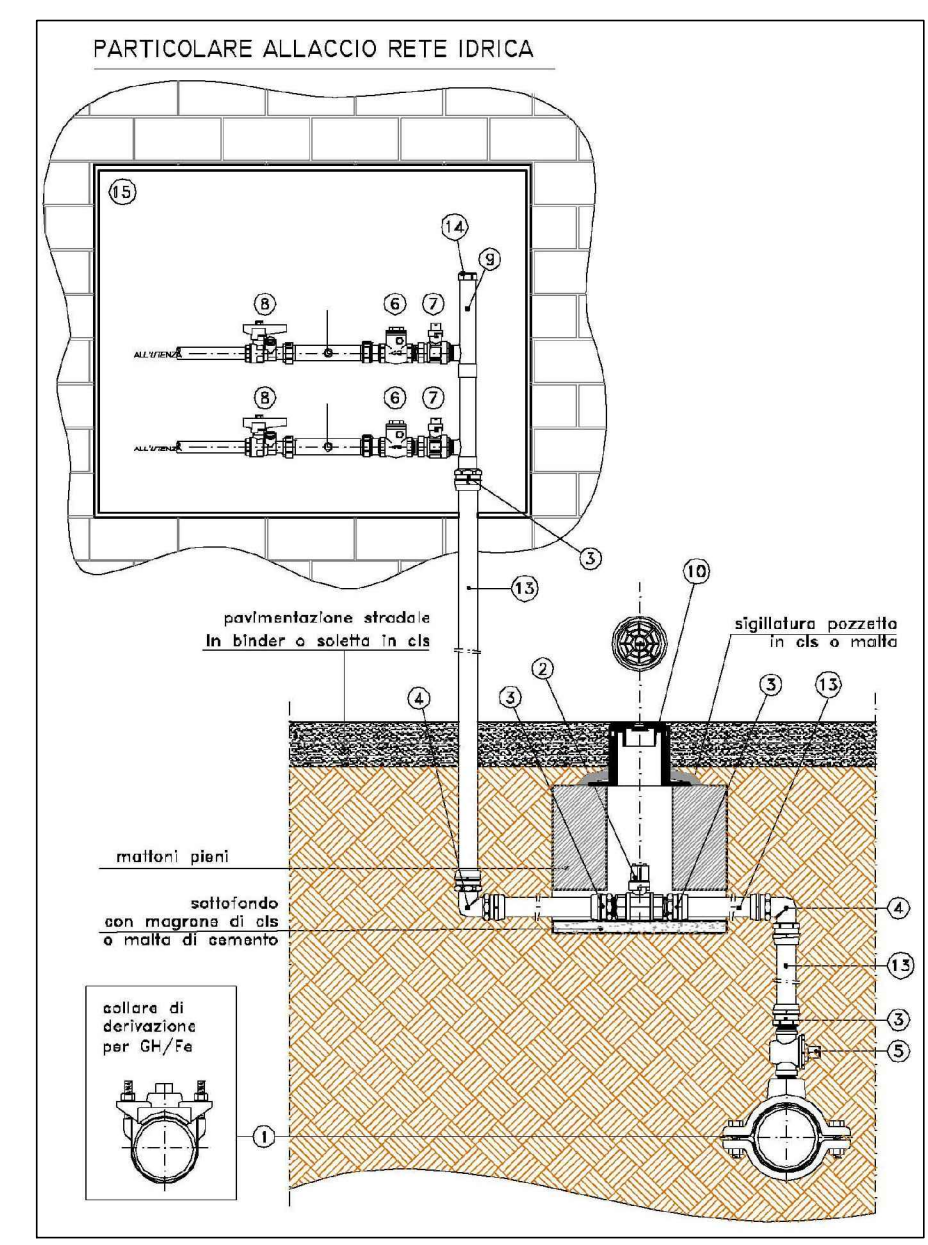
COMMITTENZA: Sig.ra Gasperini Giuliana  
 DATA: Aprile 2013  
 NOME FILE: \Lott. le Melorie PA3\Aprile 2013

Timbro e firma Timbro e firma  
 DISEGNATORI: Arch. Stefano Artigiani



**LEGENDA: Reti tecnologiche pubbliche**

- Linea di scarico Acque Nere
- Linea Telecom
- Linea GAS Metano
- Linea Acquedotto Pubblico
- Linea di scarico acque bianche
- Caditoie e Pozzetti d'ispez. con chiusura in ghisa
- Pozzetto d'ispez. Reti Tecn.: 40x / 60x / 80x / 100x
- Linea Pubblica Illuminazione
- AEC illum. EVOLUTA - Palo h.550
- AEC illum. KAOS - Palo h.880
- Pozzetto Acque Nere tipo Firenze
- Pozzetto d'ispez. Acque Bianche
- Pozzetto Telecom
- Pozzetto Gas metano
- Pozzetto Acquedotto Pubbl.
- Pozzetto Enel
- Pozzetto Acque nere
- Allaccio
- Allaccio
- Allaccio
- Allaccio
- Allaccio



**Legenda**

- Lotto Residenziale
- Lotto Commerciale
- Olea europaea
- Viabilità Pubblica
- Parcheggio Pubbl.
- Tilia americana L.
- Verde Pubblico
- Panchina, Cestino
- Acer platanoides e Quercus ilex L.
- Percorso Pedonale
- Marciapiedi
- Limite edificabile

